

Spectralon® 波长校准标准板

覆盖 UV-VIS-NIR 光谱区域



准确性

蓝菲光学 (Labsphere) 的 Spectralon® 波长校准标样套装由覆盖紫外-可见-近红外光谱区的三份校准标准板组成。每份标准板均采用将某种在特定波长下显示吸收尖峰的稀土元素氧化物浸渍在某种 Spectralon® 基质中的方式配制而成。每份标准板还附带提供完整的吸收光谱数据。这三份标准板分别为紫外-可见-近红外光谱校准用氧化钬、近红外光谱校准用氧化镨以及可见-近红外光谱校准用氧化钇。

这类耐用且具有化学惰性的标样完全适合分光光度计、反射计及其它光谱仪器的波长校准应用。同时，蓝菲光学公司还提供定制的波长校准标样来满足您的特定需求。

一致性

Spectralon® 多组分波长校准标准板包含氧化钬、氧化钇和氧化镨这三种稀土元素的氧化物，从而提供始终保持稳定性的标准板，所制成的标准板具有较高的可分辨峰及较强的吸收特性。该标准板被用来为反射分光光度计建立高精度的波长标度。

耐久性

这类耐用、耐洗且具有化学惰性的标样采用蓝菲光学公司的专利性 Spectralon® 漫反射材料制成，因此完全适合单色仪和反射分光光度计系统阵列的校准。

该标准板还附带提供峰值吸收波长以及与最大吸光度相关的校准数据。校准可溯源至美国国家标准与技术研究院 (NIST)。

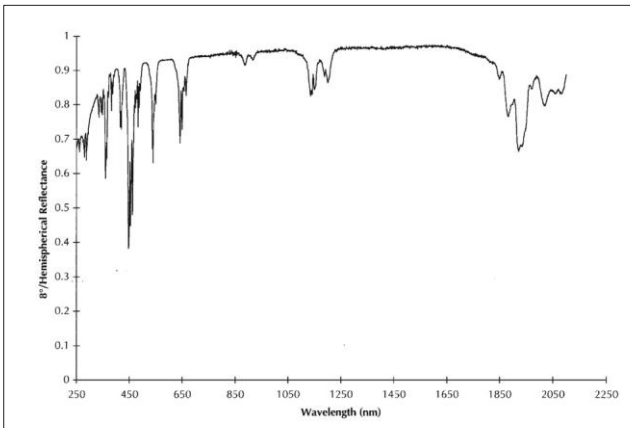
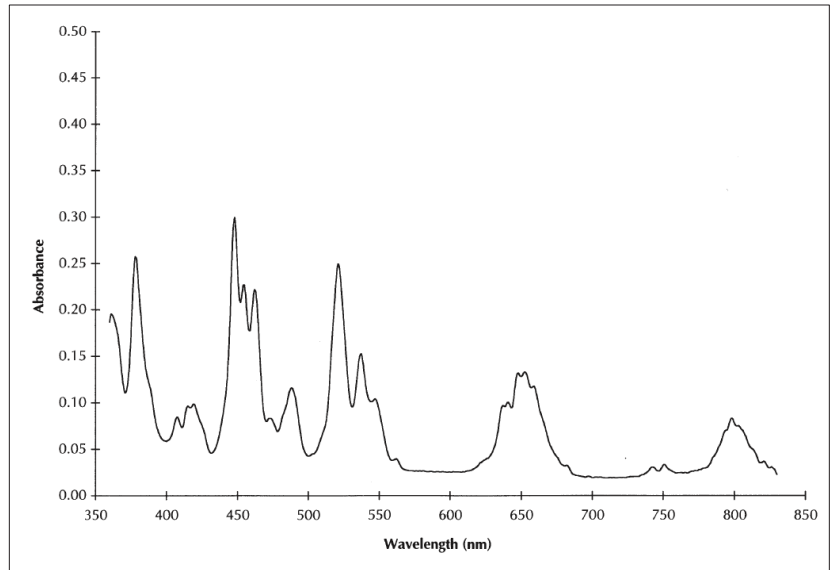
Absorbance Spectrum - Multi-Component Wavelength Calibration Standard

特征

- 反射比一致性
- 高漫反射性
- 热稳定性
- 耐久性

测量

- 分光光度计
- 分光荧光计
- 生物医学、造纸、制药和纺织品行业用标样



Holmium Oxide Standard

With wavelengths including:

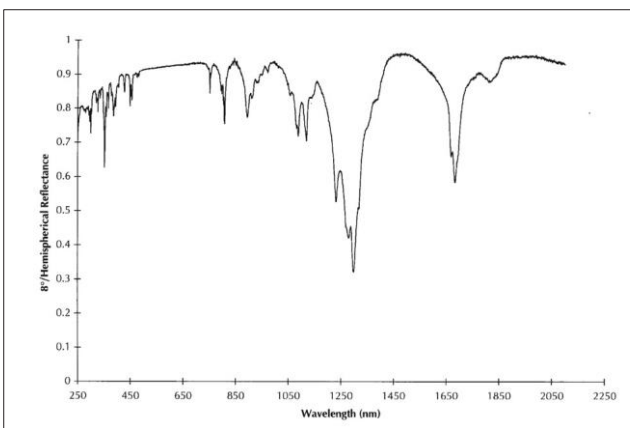
447.6 - 449.6 nm

453.6 - 455.6 nm

1134.1 - 1138.1 nm

1198.6 - 1202.6 nm

1932.5 - 1936.5 nm



Dysprosium Oxide Standard

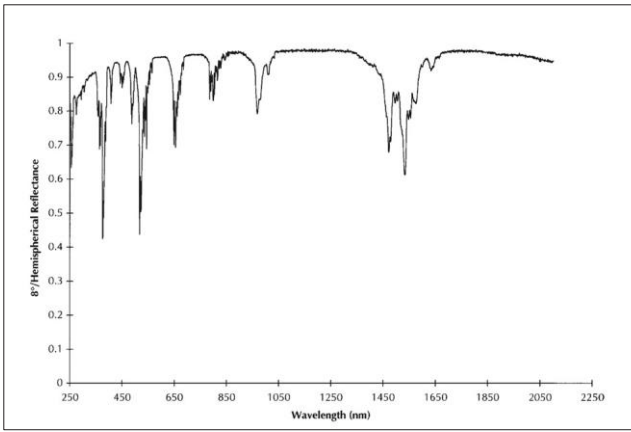
With wavelengths including:

1087.8 - 1091.8 nm

1230.5 - 1234.5 nm

1299.3 - 1303.3 nm

1682.0 - 1686.0 nm



Erbium Oxide Standard

With wavelengths including:

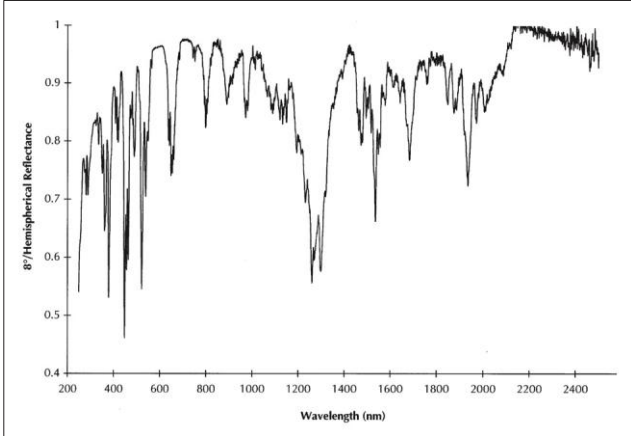
378.9 - 380.9 nm

521.4 - 523.4 nm

1009.5 - 1013.5 nm

1470.0 - 1474.0 nm

1476.0 - 1478.0 nm



Multi-Component Wavelength Calibration Standard

With wavelengths including:

378.9 - 380.9 nm

447.6 - 449.6 nm

453.6 - 455.6 nm

521.4 - 523.4 nm

1009.5 - 1013.5 nm

1134.1 - 1138.1 nm

1198.6 - 1202.6 nm

1230.5 - 1234.5 nm

1299.3 - 1303.3 nm

1470.0 - 1474.0 nm

1476.0 - 1478.0 nm

1682.0 - 1686.0 nm

1932.5 - 1936.5 nm

规格和订购信息

波长校准板套件

型号	套件中标准板	料号	标准板类型	反射面积(Inches)
WSS-03-010	AS-01183-060	AS-01183-060		
	WCS-HO-010	AS-01181-060	Holmium Oxide	1.25 D
	WCS-DO-010	AS-01181-160	Dysprosium Oxide	1.25 D
	WCS-EO-010	AS-01181-260	Erbium Oxide	1.25 D
WSS-03-020	AS-01183-160	AS-01183-160		
	WCS-HO-020	AS-01185-060	Holmium Oxide	2.00 D
	WCS-DO-020	AS-01185-160	Dysprosium Oxide	2.00 D
	WCS-EO-020	AS-01185-160	Erbium Oxide	2.00 D

多组分波长标准板

型号	料号	反射面积(inches)	尺寸 (inches)
WCS-MC-010	AS-01827-000	1.25 D	1.50 D X 0.55 H
WCS-MC-020	AS-01185-360	2.00 D	2.38 D X 0.60 H



Advancing the Technology of Light: Measure. Create. Reflect.

Tel: 021-61519015
 Email: chinasales@labsphere.com
 www.labsphere.com.cn/www.labsphere.com

© 2021 Labsphere, Inc. All Rights Reserved
 PB-14007-000 Rev 00